



ФЕДЕРАЛЬНАЯ ПРОБИРНАЯ ПАЛАТА

Москва, сентябрь 2020

ОРГАНИЗАЦИОННАЯ СТРУКТУРА

Штатная численность - **1128**, фактическая численность за 4 месяца - **817**



КЛЕЙМЕНИЕ И МАРКИРОВКА

26

участков

МРУ по СКФО - г. Махачкала

МРУ по ДФО - г. Хабаровск, г. Улан-Удэ, г. Якутск, г. Владивосток

МРУ по ПФО - г. Н. Новгород, г. Уфа, г. Саратов

МРУ по ЦФО - г. Москва (3), г. Бронницы, г. Орел, г. Белгород

МРУ по СЗФО - г. С-Пб, г. Великий Устюг, г. Калининград

Верхне-Волжское МРУ - п. Красное-на-Волге (Кострома)

МРУ по ЮФО - г. Ростов-на-Дону, г. Симферополь, г. Сочи

МРУ по СФО - г. Красноярск, г. Новосибирск

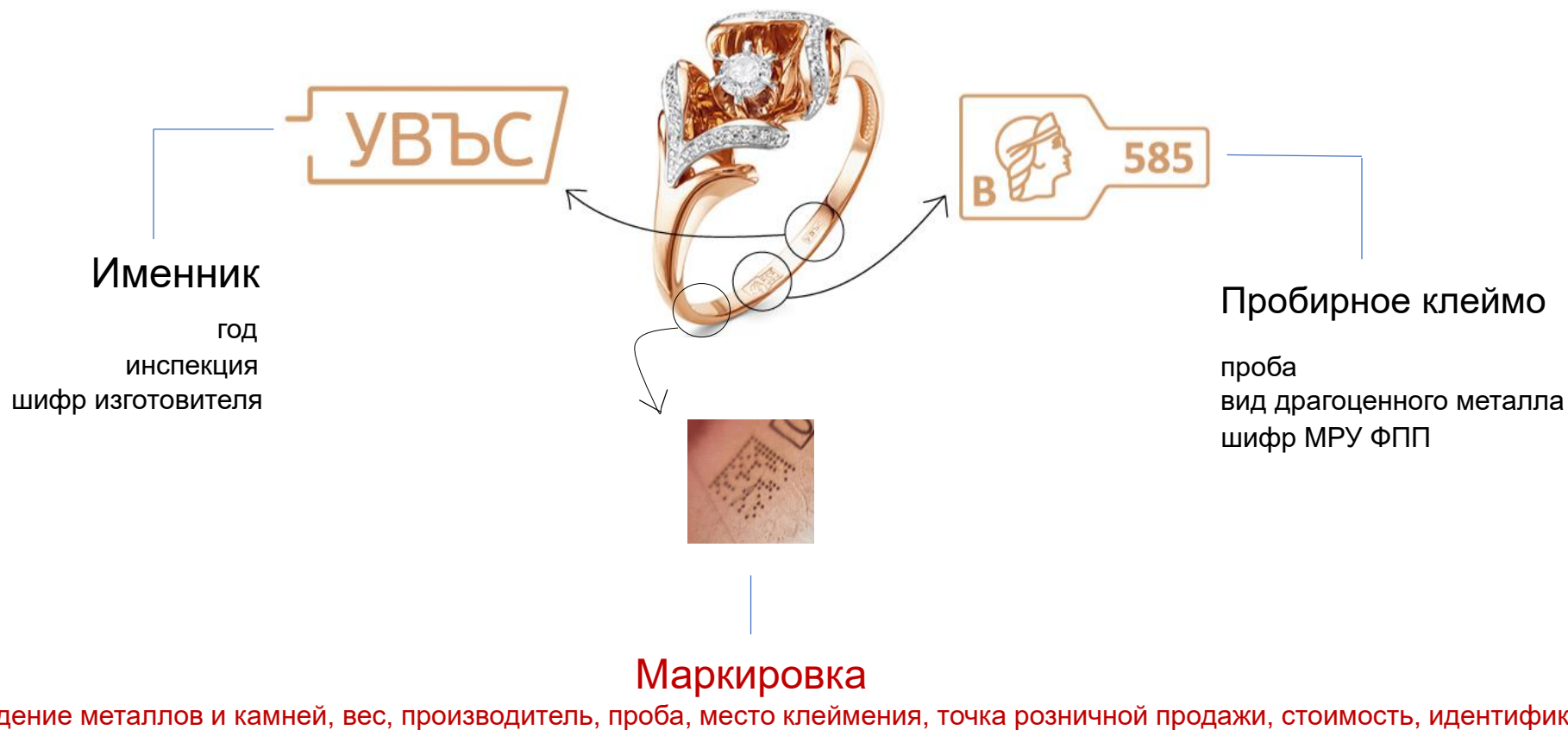
МРУ по УФО - г. Екатеринбург



КЛЕЙМЕНИЕ И МАРКИРОВКА



КЛЕЙМЕНИЕ И МАРКИРОВКА



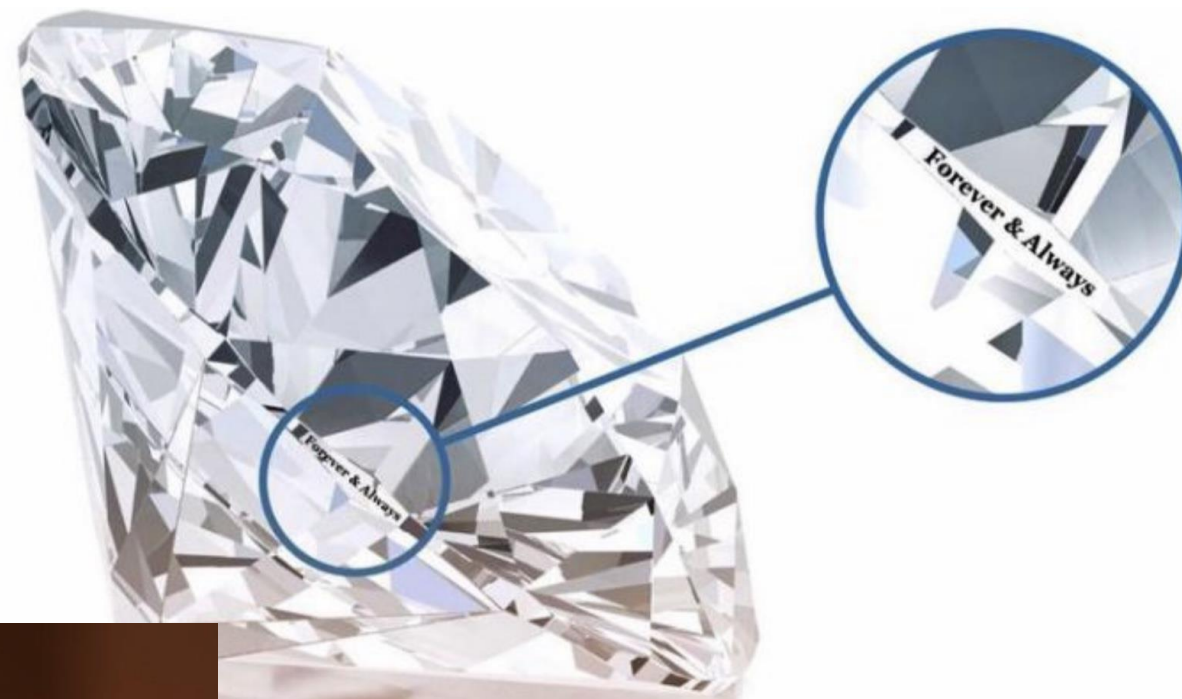
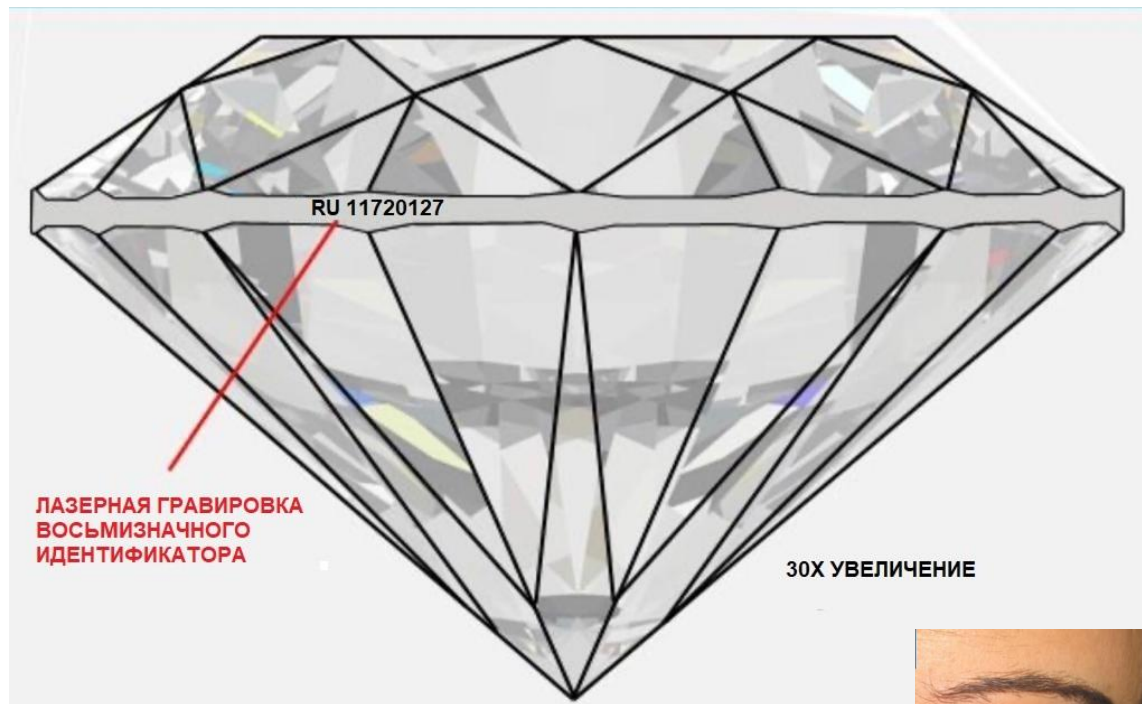
КЛЕЙМЕНИЕ И МАРКИРОВКА






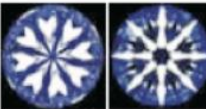


Золото	Серебро	Платина	Палладий	Каратная система	Каратная/метрическая
999	999			24	1000.00
958	960	950		23	958.33
916	925	900		22	916.67
875	875/830/800	850	850	21	875.00
750				18	750.00
585/583		585		14	583.33
500			500	12	500.00
375				9	375.00



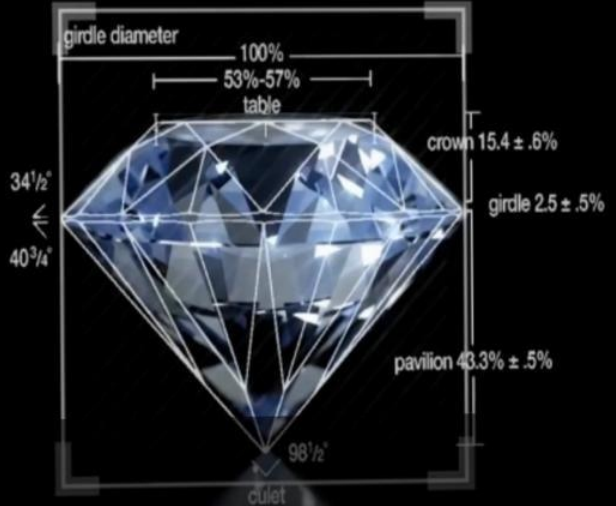
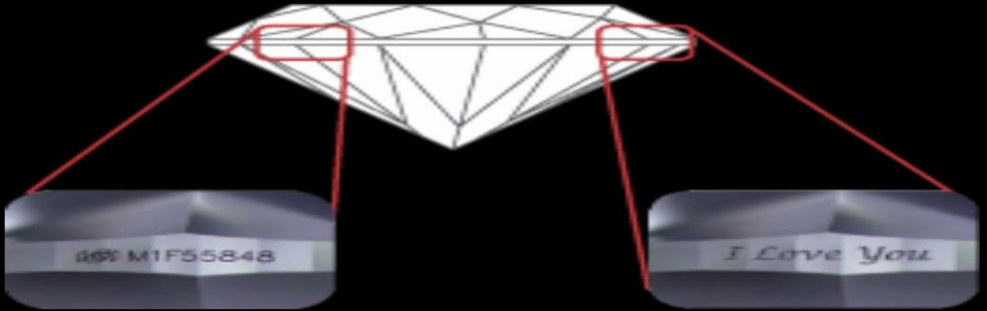
ГЕМОЛОГИЧЕСКИЙ ЦЕНТР – ЛАЗЕРНАЯ МАРКИРОВКА



ГЕМОЛОГИЧЕСКИЙ ЦЕНТР – СЕРТИФИКАТ

 <p>GSI 49371900103 </p> <p>PHOTO ILLUSTRATION</p>	<p align="center">GSI REPORT OF AUTHENTICITY</p> <p><i>Report #:</i> 49371900103 <i>Date:</i> 1/30/2020 <i>Total Weight:</i> 1 1/2 CT(S)</p> <p align="center"><i>Center Information</i></p> <p><i>Shape/Cut:</i> TOLKOWSKY IDEAL CUT-RBC <i>Measurements:</i> 6.51 - 6.47 x 3.91 MM <i>Weight:</i> 1.01 CT <i>Color/Clarity:</i> NEAR COLORLESS(H) / I1 <i>Cut Grade:</i> IDEAL <i>Polish/Symmetry:</i> EXCELLENT/VERY GOOD <i>Treatment:</i> NONE</p>
	<p><i>Description:</i> ONE 14 KARAT GOLD RING STAMPED "14K" & MFG'S STAMP, CONTAINING ONE TOLKOWSKY IDEAL CUT CENTER DIAMOND DESCRIBED IN DETAIL ABOVE. THE RING ALSO CONTAINS 42 NATURAL SIDE DIAMONDS, MINIMUM COLOR I, MINIMUM CLARITY I1.</p>
<p><i>Comments:</i> CENTER DIAMOND LASER INSCRIBED "GSI 49371900103T" ON GIRDLE. GRADED PRIOR TO MOUNTING. WHEN WEIGHT IS EXPRESSED AS FRACTION "1 1/2 CT(S) TWT", THE ACTUAL WEIGHT MAY RANGE BETWEEN 1.45 - 1.57 CT(S) TWT.</p>	<p align="center"> TOLKOWSKY</p> <p>Tolkowsky Ideal Cut Diamond displays a Hearts & Arrows Pattern </p>
<p> Gemological Science INTERNATIONAL www.gemscience.net</p>	<p>VirtualVault # WGUEQ00KFL </p>

22 June 2015
 Laser inscription registry:
 GIA 18712873
 Shape and cutting style:
 Round Brilliant
 Measurements:
 5.7-5.74 x 3.58mm
 Carat weight: 0.74
 Color grade: G
 Clarity grade: SI 1

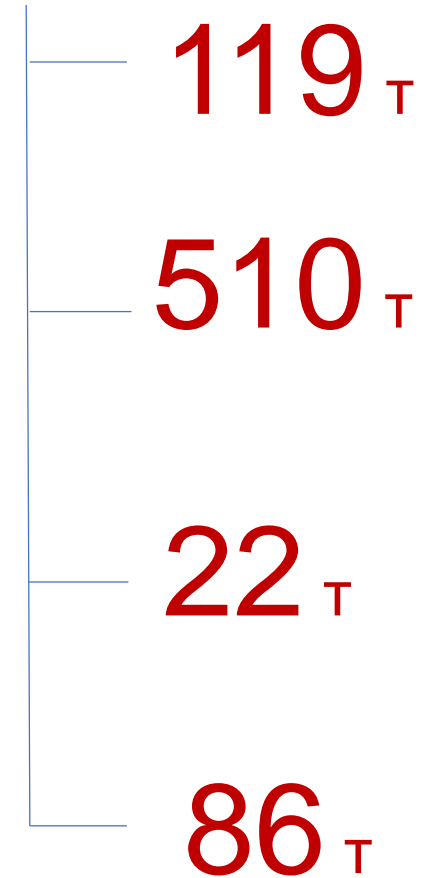




ГОСКОНТРОЛЬ: АФФИНАЖ И ЭКСПОРТ

Аффинаж – 1,43 трлн. руб.



Экспорт – 679 млрд. руб.



ГОСКОНТРОЛЬ: ИМПОРТ ЮВЕЛИРНЫХ ИЗДЕЛИЙ

Масса

3,3 т

ЗОЛОТО

49,6 т

серебро

Стоимость

8,25 млрд. руб.

1,24 млрд. руб.



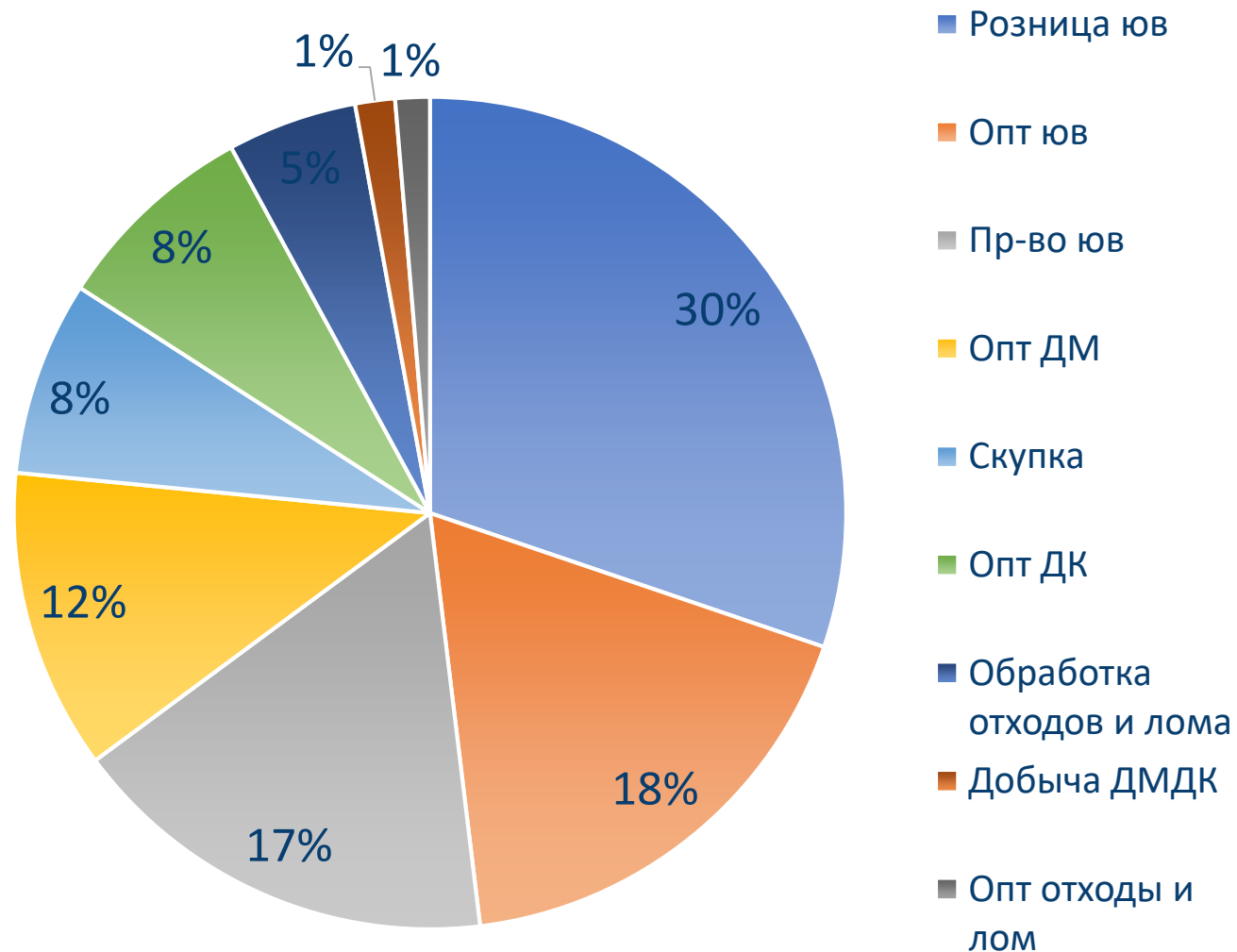
СПЕЦУЧЕТ УЧАСТНИКОВ РЫНКА ДМДК

по состоянию на 01.09.2020 на рынке ДМДК
осуществляют деятельность

34 862

юридических лиц (17043)

индивидуальных предпринимателей (17437)



ФУНКЦИИ ГИИС ДМДК

Спецучет участников рынка

Реестр именников

Документарная прослеживаемость сырья и материалов на всех этапах - от производства, переработки драгоценных металлов и драгоценных камней до производства индивидуального изделия

Маркировка ювелирных изделий, считывание маркировки и хранение данных на всех этапах оборота от производства до реализации в розничной сети

Поддержка личных кабинетов

Передача информации о маркированных ювелирных изделий между участниками системы

Обработка и анализ данных. Подготовка отчетов. Формирование и поддержка справочников

Межведомственное взаимодействие ФТС, ФНС, ГИС ГМП, Росреестр, МВД, ЦБ, Росфинмониторинг, ФСБ

Основания выбытия из ГИИС ДМДК:

- розничная продажа
- уничтожение
- экспорт

Не подлежат маркировке стандартные и мерные слитки драгоценных металлов, гранулы, проволока в аффинированном виде, а также монеты, прошедшие эмиссию

В соответствии с Федеральным законом от 26 марта 1998 г. № 41-ФЗ «О драгоценных металлах и драгоценных камнях» контроль за ювелирными изделиями, находящимися в обороте у физических лиц, не предусмотрен



ЭТАПЫ ВНЕДРЕНИЯ ГИИС ДМДК



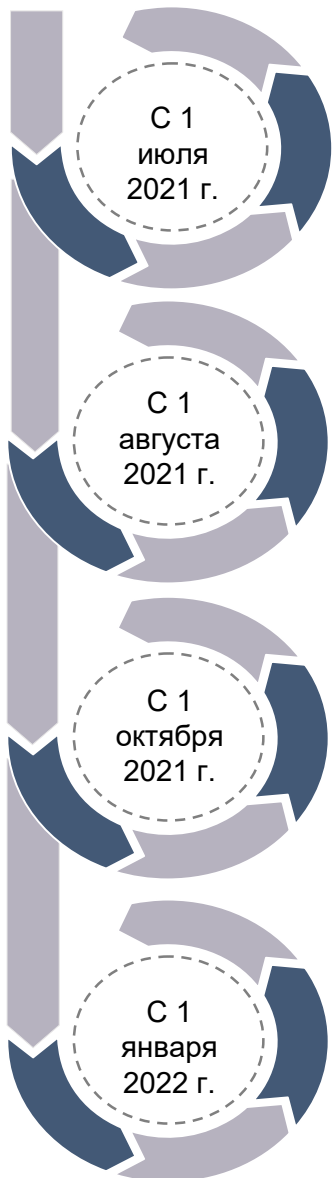
- Ввод в эксплуатацию ФПП 50 установок для опробования, клеймения и маркировки и 150 сканеров – считывателей маркировки
- Начало работы ГИИС ДМДК в стендовом варианте
- Открытие личных кабинетов ФПП

- Начало маркировки ювелирных и других изделий
- Внесение аффинажными организациями сведений о стандартных и мерных слитках
- Спецучет
- Регистрация именников

- Внесение сведений о сортировке, первичной классификации и оценке, обороте драгоценных камней
- Внесение сведений о получении и реализации маркированных ювелирных изделий (розничная и оптовая торговля)



ЭТАПЫ ВНЕДРЕНИЯ ГИИС ДМДК



- Введены в эксплуатацию дополнительно 120 лазеров и 300 сканеров
- Оборот ювелирных изделий в оптовой и розничной торговле, а также стандартных и мерных слитков осуществляется только с занесением сведений в ГИИС ДМДК
- Спецучет и регистрация именников производятся исключительно в ГИИС ДМДК

- Внесение сведений о движении сырья, содержащего ДМ, а также аффинированных драгоценных металлах во всех видах (гранулы, проволока и др.)
- Внесение сведений о движении лома и отходов, содержащих ДМ
- Подключение к работе в ГИИС ДМДК скупок, комиссионеров и ломбардов

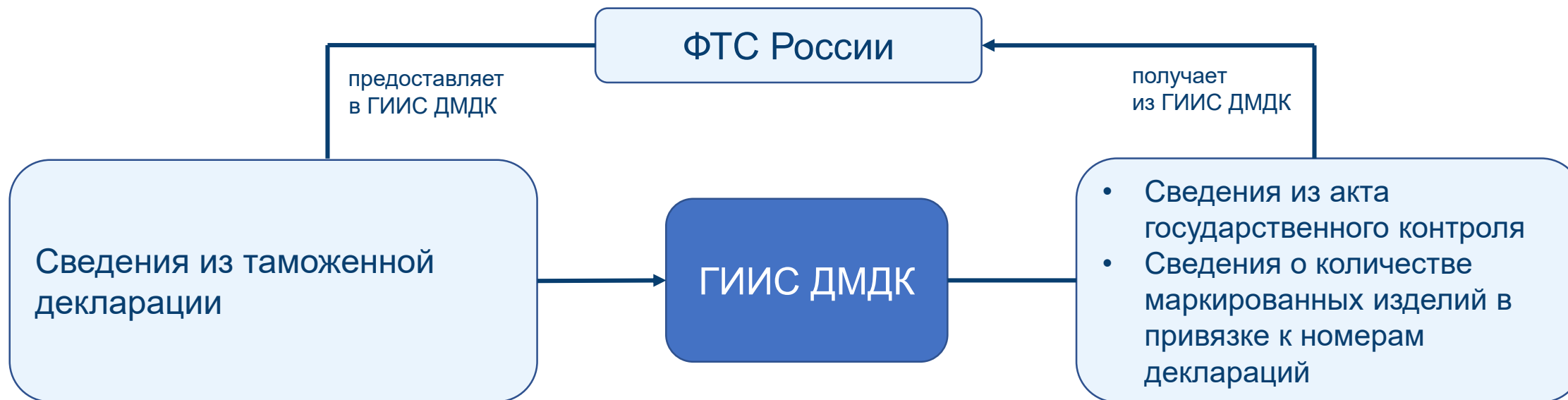
- Внесение скупщиками сведений о поступлении и реализации изделий из ДМ и лома таких изделий
- Внесение сведений о поступлении на обработку (переработку) сырья, содержащего драгоценные металлы, и реализации/отгрузке продуктов переработки
- Внесение сведений об ограненных драгоценных камнях, об алмазном сырье, алмазном инструменте, алмазных пастах и порошках

- Внесение сведений о добытых ДМДК
- Подключение к работе в ГИИС ДМДК кредитных организаций





ВЗАИМОДЕЙСТВИЕ С ФТС



В 2020 году планируется заключение Соглашения об информационном взаимодействии между Федеральной таможенной службой и Федеральной пробирной палатой



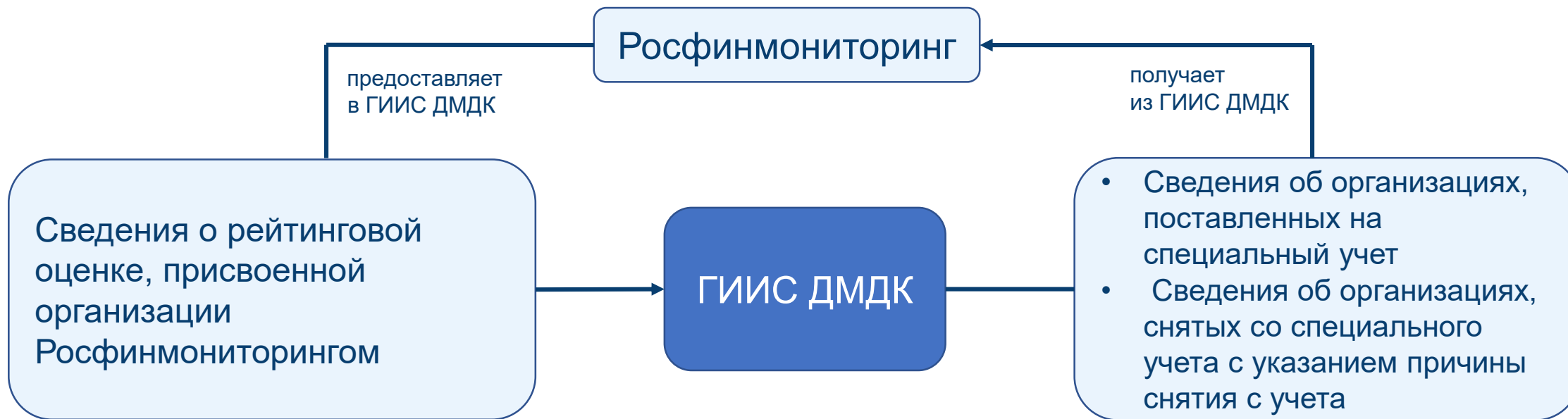
ВЗАИМОДЕЙСТВИЕ С ФНС



В 2020 году планируется заключение Соглашения о взаимодействии между Федеральной налоговой службой и Федеральной пробирной палатой



ФЕДЕРАЛЬНАЯ СЛУЖБА ПО ФИНАНСОВОМУ МОНИТОРИНГУ



10 августа 2020 г. заключено Соглашение о сотрудничестве и организации информационного взаимодействия Федеральной службы по финансовому мониторингу и Федеральной пробирной палаты



ДЕЯТЕЛЬНОСТЬ ФПП

март/апрель

- подготовка ликвидационного баланса ФКУ
- расторжение всех договоров
- передача имущества и ассигнований
- ликвидация юридического лица

май/июнь

- учреждение 10 юридических лиц - ЦА и терорганы
- прием сотрудников и заключение новых договоров по 44-ФЗ
- перевод объектов с ЧОПов под вооруженную охрану ФГУП Росгвардии
- передача имущества в терорганы
- переход на централизованную бухгалтерию
- выпуск базовых нормативных и распорядительных документов

июль/август

- подготовка помещений для размещения ЦА и переезд
- создание режимных подразделений
- определение бизнес-процессов ГИИС ДМДК
- переход к централизованным закупкам через ЦОКР
- создание ведомственной системы IP-телефонии
- соглашение с Росфинмониторингом
- начало работ в музее изобразительных искусств им. А.С.Пушкина

сентябрь/
октябрь

- внедрение единой системы электронного документооборота - СЭД
- закупка оборудования для нанесения и считывания маркировки ГИИС ДМДК
- актуализация/перевыпуск нормативных документов, инструкций, положений
- введение единых автоматизированных форм учета по клеймению и контролю за ввозом-вывозом
- получение полномочий и осуществление ликвидационных выплат бывшим работникам ФКУ - из 323 потенциальных заявителей за 10 дней обратилось 232 и 159 человека уже получили деньги на карты

