

АО «КАЛИНИНГРАДСКИЙ ЯНТАРНЫЙ КОМБИНАТ»



# АУКЦИОН

АУКЦИОН НА ПРАВО ЗАКЛЮЧЕНИЯ ДОГОВОРА  
КУПЛИ-ПРОДАЖИ УНИКАЛЬНОГО ЯНТАРЯ  
ВЕСОМ БОЛЕЕ 1000 ГР. И ЯНТАРЯ ФР. 100-1000 ГР.





# **АУКЦИОН НА ПРАВО ЗАКЛЮЧЕНИЯ ДОГОВОРА КУПЛИ-ПРОДАЖИ УНИКАЛЬНОГО ЯНТАРЯ ВЕСОМ БОЛЕЕ 1000 ГР. И ЯНТАРЯ ФР. 100-1000 ГР. БУДЕТ ПРОВОДИТЬСЯ 16 ИЮНЯ 2022 ГОДА В ФОРМЕ АУКЦИОНА НА ПОВЫШЕНИЕ СТАРТОВОЙ ЦЕНЫ.**

## **Место проведения аукциона:**

1) Калининградская обл., г. Светлогорск, ул. Ленина, 11 (Театр эстрады «Янтарь-Холл», зал «Янтарный»);

2) Электронная площадка биржи АО «Биржа «Санкт-Петербург». Месторасположение в сети интернет: <https://auction.spbex.ru>.

Лоты, не реализованные в рамках очного голосового аукциона, будут доступны к торгам в тот же день, сразу после окончания очного голосового аукциона с применением удаленных средств доступа - электронный аукцион, организованный на электронной площадке биржи АО «Биржа «Санкт-Петербург». К аукционам допускаются только зарегистрированные участники!

## **Аукцион проводится на повышение стартовой цены:**

**16 июня 2022** начало аукциона в **11 часов 00 минут** (время калининградское)

**Лоты №№ 1–40**

**Организатором аукциона является АО «Калининградский янтарный комбинат».**

Место нахождения и почтовый адрес Организатора аукциона: 238580, Калининградская область, пгт. Янтарный, ул. Балебина, 1, телефон - 8(4012)310-848; 8(4012)310-855.

**В аукционе могут участвовать резиденты (юридические лица, индивидуальные предприниматели, физические лица, являющиеся налогоплательщиками налога на профессиональный доход) и нерезиденты (юридические лица).**

**Участники принимают участие в аукционе как очно, так и с использованием удаленного доступа (электронный аукцион):**

1) Заявления на участие в аукционе и документы для лотов с **№№ 1-40** принимаются с 16 мая 2022 г. по 15 июня 2022 г. включительно по следующим адресам:

- с 16 мая 2022 г. по 15 июня 2022 г. с 09:00 до 12:00 и с 13:00 до 17:00 (время калининградское) включительно, Калининградская область, пгт. Янтарный, ул. Балебина, д. 1;

- с 16 мая 2022 г. по 15 июня 2022 г. до 17:00 (время калининградское) включительно для онлайн регистрации участников: <https://auction.spbex.ru>.



**Для участия в аукционе необходимо представить:**

- заявление на участие в аукционе (шаблон заявления размещается на сайте Организатора - [www.ambercombine.ru](http://www.ambercombine.ru)), подписанное заявителем или уполномоченными представителями;
- доверенность на участие в аукционе на представителя участника (при необходимости).

**Для участия в аукционе также необходимо представить:**

**Юридическим лицам (резидентам):**

- копию протокола (выписку из протокола) или иного документа об избрании руководителя заверенную надлежащим образом;
- выписку из Единого государственного реестра юридических лиц, полученную не ранее чем за три месяца до дня размещения извещения о проведении аукциона.

**Юридическим лицам (нерезидентам):**

- выписку из реестра предприятий или иной документ о государственной регистрации юридического лица в соответствии с законодательством соответствующего государства со сроком действия указанных документов не более трех месяцев до дня размещения извещения о проведении аукциона;
- копию документа, подтверждающего полномочия руководителя.

**Гражданам РФ, осуществляющим предпринимательскую деятельность (индивидуальным предпринимателям и/или физическим лицам, являющимся налогоплательщиками налога на профессиональный доход):**

- выписку из Единого государственного реестра индивидуальных предпринимателей, полученную не ранее чем за три месяца до дня размещения извещения о проведении аукциона;

и/или

- копию документа, подтверждающего регистрацию в качестве хозяйствующего субъекта (Справка о постановке на учет физического лица в качестве налогоплательщика налога на профессиональный доход), полученного не ранее чем за три месяца до дня размещения извещения о проведении аукциона.
- копию паспорта.

**К участию в аукционе, с учетом особенностей указанных в Извещении о проведении торгов, допускаются:** заявители, своевременно представившие в соответствии с перечнем, объявленным в Извещении, надлежащим образом оформленные документы.

Заявитель становится участником аукциона после приема Заявления и полного пакета документов Организатором аукциона.





### **Шаг аукциона:**

**Лоты с 1 по 20:** Шаг аукциона составляет 10 000 рублей (без учета НДС).

**Лоты с 21 по 40:** Шаг аукциона составляет 5 000 рублей (без учета НДС).

Победителем аукциона считается Участник, предложивший наивысшую цену по торгуемому лоту.

### **Время регистрации допущенных участников аукциона:**

**16 июня 2022 г. с 10 ч. 00 мин. до 11 ч. 00 мин.** (время калининградское).

**Договор с Победителем аукциона** подписывается Организатором торгов в течение 5 (рабочих) дней с даты размещения (на сайте Организатора - [www.ambercombine.ru](http://www.ambercombine.ru)) информации об итогах проведения торгов. До подписания Договора Победитель аукциона - нерезидент обязан предоставить Продавцу - нотариально заверенный перевод документов, указанных в Извещении

### **Условия по начислению налога на добавленную стоимость:**

1. В случае, если Победителем аукциона признается резидент РФ, то оплата осуществляется с учетом ставки НДС - 20%;

2. В случае, если Победителем аукциона признается нерезидент РФ, то оплата осуществляется с учетом ставки НДС - 0%.

### **Условия передачи товара:**

1. Победитель юридическое лицо (резидент), граждане РФ, осуществляющие предпринимательскую деятельность (индивидуальные предприниматели и/или физические лица, являющиеся налогоплательщиками налога на профессиональный доход) – со склада Продавца (пгт. Янтарный, Калининградская область, ул. Балебина, 1).





2. Победитель юридическое лицо (нерезидент) - FCA / Франко-перевозчик пгт. Янтарный, Калининградская область, ул. Балебина,

2.1. Вывоз товара с таможенной территории Евразийского экономического союза осуществляется с учетом п. 2.9, п. 2.11 Приложения № 2 к Решению Коллегии Евразийской экономической комиссии от 21 апреля 2015 г. № 30 «О мерах нетарифного регулирования». Вывоз уникальных янтарных образований, весом более 1000 гр. с территории Особой экономической зоны осуществляется в пределах таможенной территории Евразийского экономического союза.

2.2. Вывоз товара с территории РФ (за исключением случаев, указанных в п. 2.1 «Условий передачи товара» ) осуществляется в соответствии «Таможенным кодексом Евразийского экономического союза».

3. Обязанность по вывозу товара с таможенной территории Евразийского экономического союза в случаях, предусмотренных п. 2 «Условий передачи товара» принадлежит Победителю, неисполнение указанной обязанности влечет ответственность, предусмотренную контрактом, заключенным по итогам торгов между Победителем и Организатором торгов.

*Все цены указаны без учета НДС*

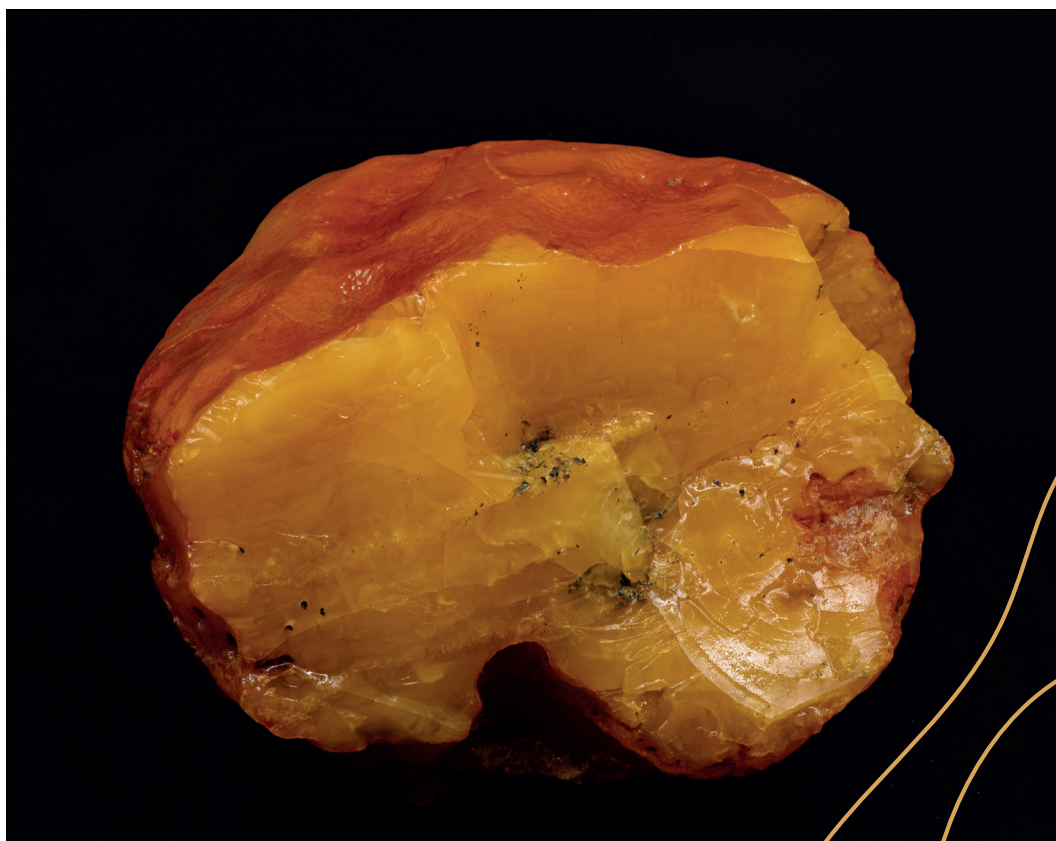
**Место осмотра товара  
(демонстрация товара):**

Лоты №№ 1 - 40

16.06.2022 г. с 10:00 до 11:00, Калининградская обл.,  
г. Светлогорск, ул. Ленина, 11  
(Театр эстрады «Янтарь-Холл», зал «Янтарный»)

**Условия оплаты товара:**

100 % предоплата, в течение 5 рабочих дней после  
подписания договора купли-продажи.





ЛОТ  
01

## ЯНТАРЬ УНИКАЛЬНЫЙ ВЕСОМ БОЛЕЕ 1000 ГР.

Артикул 9902499, (инв.№56/1)

**Габаритные размеры, мм:** 280\*140\*45

**Цвет:** матовый желто-белый.

**Форма:** монолитный уплотненный кусок прямоугольной формы плотной структуры со значительным сколом.

**Поверхность:** На гладкой поверхности куска имеются раковины. В куске не просматриваются трещины и включения органического и неорганического происхождения.

**Заключение:** согласно протоколу №17 заседания экспертной комиссии ГОХРАН России по отнесению уникальных янтарных образований к драгоценным камням от 25.04.2019 г. данный янтарь не относится к категории драгоценных камней по совокупности классификационных признаков (форме, целостности, включениям и цвету).

Янтарь добыт на Приморском месторождении янтаря в 2018 году.



Стартовая цена лота,  
рублей (без НДС):

**500 000,00**



Вес лота,  
(грамм):

**1 020**



Шаг изменения цены  
лота, рублей (без НДС):

**10 000,00**





ЛОТ  
02

## ЯНТАРЬ УНИКАЛЬНЫЙ ВЕСОМ БОЛЕЕ 1000 ГР.

Артикул 9902499, (инв.№59/1)

**Габаритные размеры, мм:** 240\*160\*95

**Цвет:** матовый светло-коричневый.

**Форма:** объемный кусок плотной структуры трапециевидной формы.

**Поверхность:** гладкая без сколов со множественными глубоко проникающими раковинами, бороздками. В куске просматриваются поверхностные и внутренние трещины, незначительные включения органического и неорганического происхождения.

**Закключение:** согласно протоколу №17 заседания экспертной комиссии ГОХРАН России по отнесению уникальных янтарных образований к драгоценным камням от 25.04.2019 г. данный янтарь не относится к категории драгоценных камней по совокупности классификационных признаков (форме, целостности, включениям и цвету).

Янтарь добыт на Приморском месторождении янтаря в 2018 году.



Стартовая цена лота,  
рублей (без НДС):

**750 000,00**



Вес лота,  
(грамм):

**2 370**



Шаг изменения цены  
лота, рублей (без НДС):

**10 000,00**





ЛОТ  
03

## ЯНТАРЬ УНИКАЛЬНЫЙ ВЕСОМ БОЛЕЕ 1000 ГР.

Артикул 9902499, (инв.№61/1)

**Габаритные размеры, мм:** 205\*160\*75

**Цвет:** светло-коричневый с желтым, матовый.

**Форма:** монолитный кусок плотной структуры овальной формы, уплощенный, с одной стороны.

**Поверхность:** с плотной стороны гладкая, с выпуклой стороны присутствуют многочисленные раковины, рытвины, круглые неглубокие отверстия. Наблюдаются структуры течения. Без сколов, присутствуют единичные трещины и незначительные грязевые включения.

**Заключение:** согласно протоколу №18 заседания экспертной комиссии ГОХРАН России по отнесению уникальных янтарных образований к драгоценным камням от 27.04.2021 г. данный янтарь не относится к категории драгоценных камней по совокупности классификационных признаков (форме, целостности, включениям и цвету).

Янтарь добыт на Приморском месторождении янтаря в 2019 году.



Стартовая цена лота,  
рублей (без НДС):

**650 000,00**



Вес лота,  
(грамм):

**1 254**



Шаг изменения цены  
лота, рублей (без НДС):

**10 000,00**





ЛОТ  
04

## ЯНТАРЬ УНИКАЛЬНЫЙ ВЕСОМ БОЛЕЕ 1000 ГР.

Артикул 9902499, (инв.№75/1)

**Габаритные размеры, мм:** 150\*130\*85

**Цвет:** от желтого до светло-коричневого с видимыми посторонними включениями.

**Форма:** монолитный матовый объемный кусок прямоугольной формы со значительными сколами, внутренними и поверхностными трещинами.

**Поверхность:** гладкая с раковинами.

**Закключение:** согласно протоколу №11 заседания экспертной комиссии ГОХРАН России по отнесению уникальных янтарных образований к драгоценным камням от 18.02.2013 г. данный янтарь не относится к категории драгоценных камней по совокупности классификационных признаков (форме, целостности, включениям и цвету).

Янтарь добыт на Приморском месторождении янтаря в 2012 году.



Стартовая цена лота,  
рублей (без НДС):

**400 000,00**



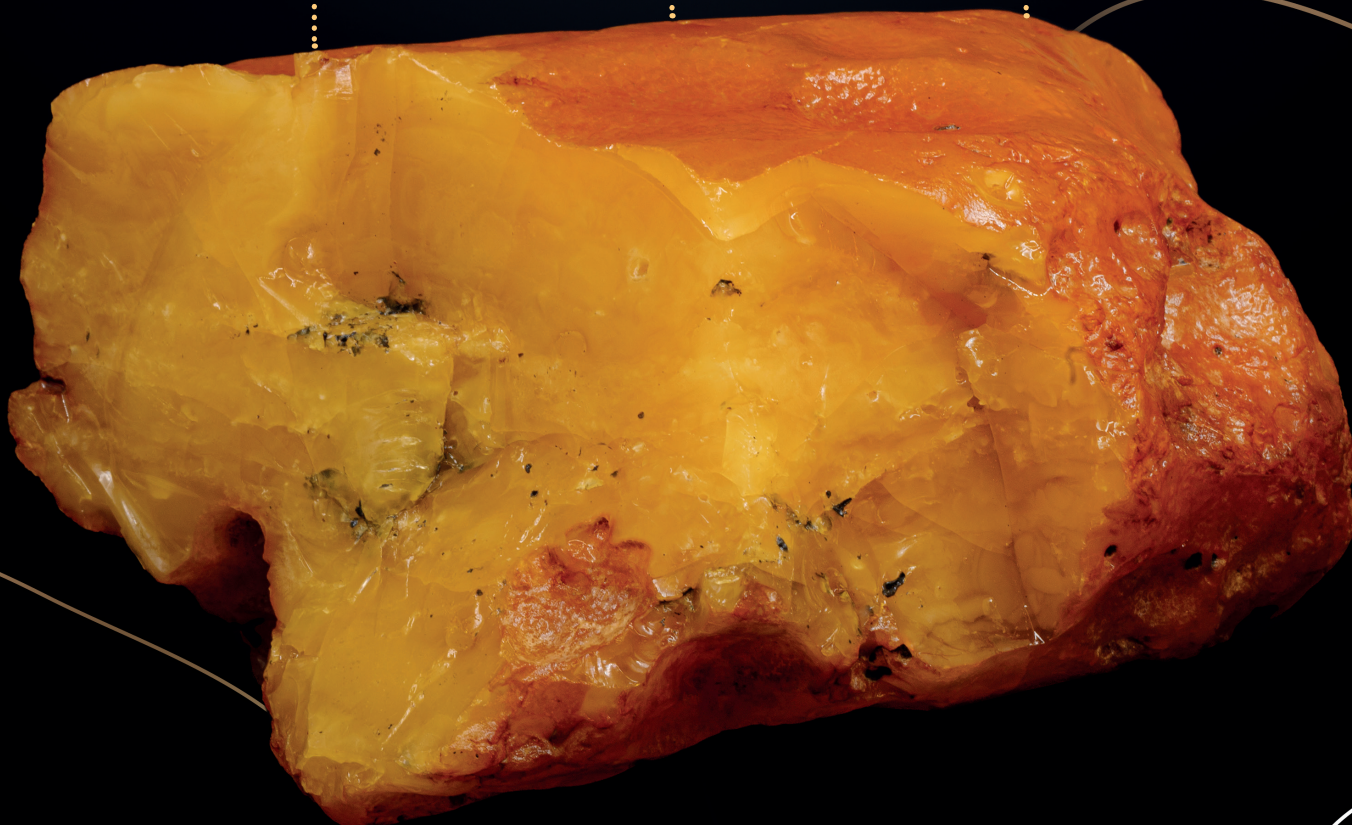
Вес лота,  
(грамм):

**1 216**



Шаг изменения цены  
лота, рублей (без НДС):

**10 000,00**





ЛОТ  
05

## ЯНТАРЬ УНИКАЛЬНЫЙ ВЕСОМ БОЛЕЕ 1000 ГР.

Артикул 9902499, (инв.№107/1)

### «НЕЗАВИСИМЫЙ»

**Габаритные размеры, мм:** 200\*190\*55

**Цвет:** светло-желтый матовый.

**Форма:** уплотненный кусок плотной структуры трапециевидной формы, состоящий из двух плоскостей.

**Поверхность:** гладкая, с раковинами и бороздками, без сколов, без видимых трещин и грязевых включений.

**Заключение:** согласно протоколу №18 заседания экспертной комиссии ГОХРАН России по отнесению уникальных янтарных образований к драгоценным камням от 27.04.2021 г. данный янтарь не относится к категории драгоценных камней по совокупности классификационных признаков (форме, целостности, включениям и цвету).

Янтарь добыт на Приморском месторождении янтаря в 2019 году.



Стартовая цена лота,  
рублей (без НДС):

**625 000,00**



Вес лота,  
(грамм):

**1 376**



Шаг изменения цены  
лота, рублей (без НДС):

**10 000,00**





ЛОТ  
06

## ЯНТАРЬ УНИКАЛЬНЫЙ ВЕСОМ БОЛЕЕ 1000 ГР.

Артикул 9902499, (инв.№112/1)

### «ОКЕАНИЯ»

**Габаритные размеры, мм:** 210\*170\*100

**Цвет:** светло-желтый с белыми прожилками матовый с включениями прозрачного янтаря.

**Форма:** объемный кусок плотной структуры трапециевидной формы, состоящий из выпуклой и плоской частей.

**Поверхность:** с одной стороны, гладкая, с другой представлена внушительным сколом. Кусок имеет значительный скол, единичные поверхностные трещины, многочисленные крупные раковины, незначительные включения органического и неорганического происхождения, грязевые включения.

**Заключение:** согласно протоколу №18 заседания экспертной комиссии ГОХРАН России по отнесению уникальных янтарных образований к драгоценным камням от 27.04.2021 г. данный янтарь не относится к категории драгоценных камней по совокупности классификационных признаков (форме, целостности, включениям и цвету).

Янтарь добыт на Приморском месторождении янтаря в 2019 году.



Стартовая цена лота,  
рублей (без НДС):

**650 000,00**



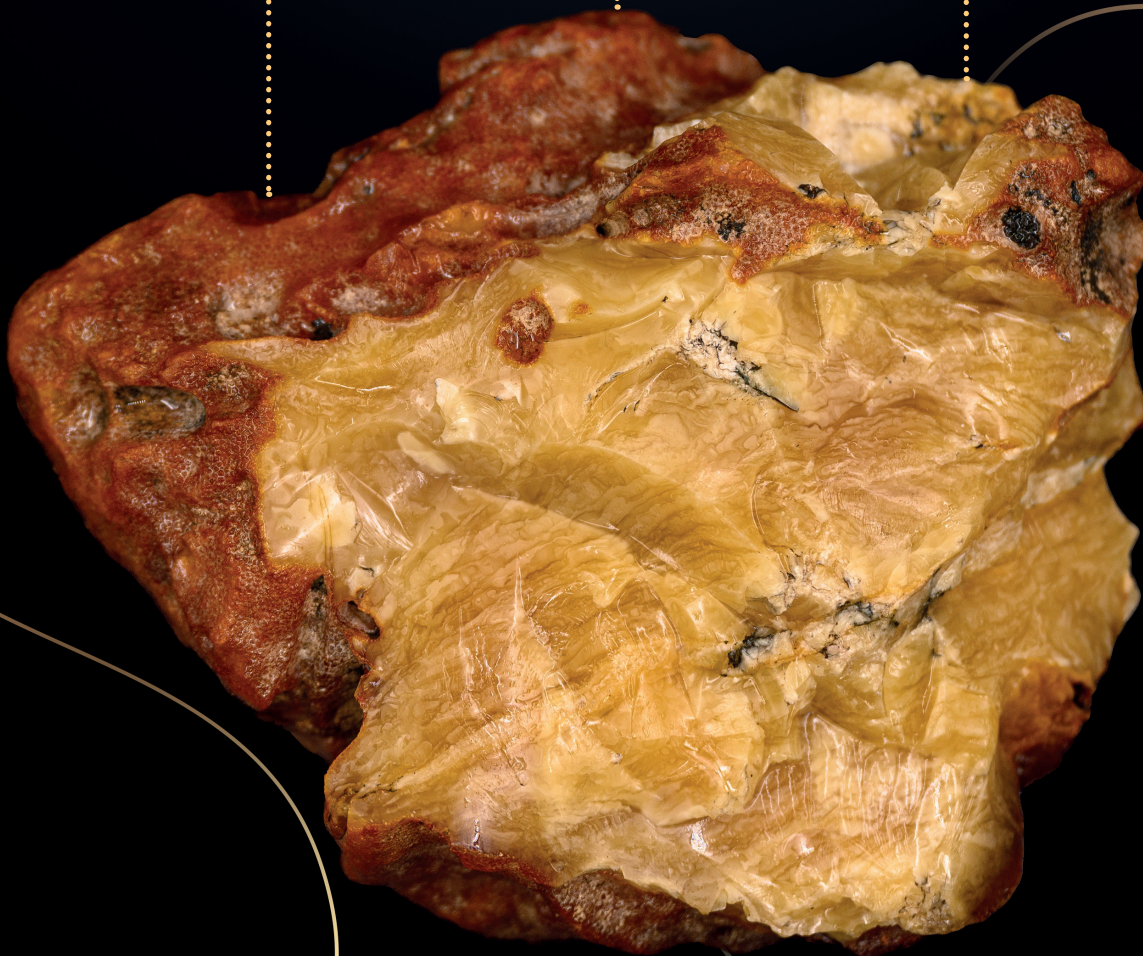
Вес лота,  
(грамм):

**1 288**



Шаг изменения цены  
лота, рублей (без НДС):

**10 000,00**





ЛОТ  
07

## ЯНТАРЬ УНИКАЛЬНЫЙ ВЕСОМ БОЛЕЕ 1000 ГР.

Артикул 9902499, (инв.№118/1)

### «РОССИЯНИН -2020»

**Габаритные размеры, мм:** 189\*152\*76

**Цвет:** медовый матовый, среднего оттенка.

**Форма:** монолитный уплощенный кусок, искаженной овальной формы, плотной структуры с единичными незначительными выколами.

**Поверхность:** гладкая, с незначительными следами окисления, плотная корка, многочисленные мелкие продольные неглубокие раковины, многочисленные «сотовые» неглубокие внутренние трещины. Органические и неорганические включения не просматриваются.

**Закключение:** согласно протоколу №18 заседания экспертной комиссии ГОХРАН России по отнесению уникальных янтарных образований к драгоценным камням от 27.04.2021 г. данный янтарь не относится к категории драгоценных камней по совокупности классификационных признаков (форме, целостности, включениям и цвету).

Янтарь добыт на Приморском месторождении янтаря в 2020 году.



Стартовая цена лота,  
рублей (без НДС):

**550 000,00**



Вес лота,  
(грамм):

**1 260**



Шаг изменения цены  
лота, рублей (без НДС):

**10 000,00**





ЛОТ  
08

## ЯНТАРЬ УНИКАЛЬНЫЙ ВЕСОМ БОЛЕЕ 1000 ГР.

Артикул 9902499, (инв.№131/1)

### «ВЕРЕЩАГИН»

**Габаритные размеры, мм:** 191\*131\*79

**Цвет:** Равномерный темно-медовый, желтый матовый на сколе.

**Форма:** монолитный уплощенный кусок, искаженной овальной формы с плоским основанием, плотной структуры с единичным сколом.

**Поверхность:** гладкая, с незначительными следами окисления, средней толщины корка, многочисленные неглубокие раковины, скрытая внутренняя трещина (видна только с подсветкой). Органические и неорганические включения не просматриваются.

**Заключение:** согласно протоколу №18 заседания экспертной комиссии ГОХРАН России по отнесению уникальных янтарных образований к драгоценным камням от 27.04.2021 г. данный янтарь не относится к категории драгоценных камней по совокупности классификационных признаков (форме, целостности, включениям и цвету).

Янтарь добыт на Приморском месторождении янтаря в 2020 году.



Стартовая цена лота,  
рублей (без НДС):

**600 000,00**



Вес лота,  
(грамм):

**1 242**



Шаг изменения цены  
лота, рублей (без НДС):

**10 000,00**





ЛОТ  
09

## ЯНТАРЬ УНИКАЛЬНЫЙ ВЕСОМ БОЛЕЕ 1000 ГР.

Артикул 9902499, (инв.№135/1)

### «РОСТЕХ»

**Габаритные размеры, мм:** 164\*144\*83

**Цвет:** темно-медовый матовый, переходящий в натечный медовый прозрачный.

**Форма:** монолитный объемный кусок уплощенный с одной стороны, выпуклый с другой стороны, искаженной прямоугольной формы с широким основанием, плотной структуры с небольшими сколами в натечной части.

**Поверхность:** рельефная с многочисленными неглубокими раковинами, переходящая в пористую с наслоениями прозрачного натечного янтаря. Многочисленные органические и неорганические включения и наслоения, средняя шероховатая окисленная, местами сахаристая, корка.

**Заключение:** согласно протоколу №18 заседания экспертной комиссии ГОХРАН России по отнесению уникальных янтарных образований к драгоценным камням от 27.04.2021 г. данный янтарь не относится к категории драгоценных камней по совокупности классификационных признаков (форме, целостности, включениям и цвету).

Янтарь добыт на Приморском месторождении янтаря в 2020 году.



Стартовая цена лота,  
рублей (без НДС):

**550 000,00**



Вес лота,  
(грамм):

**1 242**



Шаг изменения цены  
лота, рублей (без НДС):

**10 000,00**





ЛОТ  
10

## ЯНТАРЬ УНИКАЛЬНЫЙ ВЕСОМ БОЛЕЕ 1000 ГР.

Артикул 9902499, (инв.№138/1)

### «ПЕРВОМАЙ»

**Габаритные размеры, мм:** 215\*158\*76

**Цвет:** медовый матовый, среднего оттенка.

**Форма:** монолитный уплотненный кусок, искаженной прямоугольной формы, плотной структуры.

**Поверхность:** гладкая до ребристой корка, с незначительными следами окисления; многочисленные средние и глубокие (в том числе сквозные) раковины; многочисленные проникающие и сквозные трещины «сеткой». В куске не просматриваются включения органического и неорганического происхождения.

**Закключение:** согласно протоколу №19 заседания экспертной комиссии ГОХРАН России по отнесению уникальных янтарных образований к драгоценным камням от 31.03.2022 г. данный янтарь не относится к категории драгоценных камней по совокупности классификационных признаков (форме, целостности, включениям и цвету).

Янтарь добыт на Приморском месторождении янтаря в 2021 году.



Стартовая цена лота,  
рублей (без НДС):

**650 000,00**



Вес лота,  
(грамм):

**1 238**



Шаг изменения цены  
лота, рублей (без НДС):

**10 000,00**





ЛОТ  
11

## ЯНТАРЬ УНИКАЛЬНЫЙ ВЕСОМ БОЛЕЕ 1000 ГР.

Артикул 9902499, (инв.№142/1)

### «КАЛИНИНГРАДЕЦ»

**Габаритные размеры, мм:** 213\*154\*70

**Цвет:** насыщенно-оранжевый до средне-желтого, матовый.

**Форма:** монолитный уплощенный кусок, искаженной овальной формы, плотной структуры с незначительными приповерхностными выколами.

**Поверхность:** гладкая до чуть шероховатой корка, средне выраженное окисление; многочисленные средние и крупные, умеренно глубокие раковины; единичные приповерхностные трещины. В куске не просматриваются включения органического и неорганического происхождения.

**Закключение:** согласно протоколу №19 заседания экспертной комиссии ГОХРАН России по отнесению уникальных янтарных образований к драгоценным камням от 31.03.2022 г. данный янтарь не относится к категории драгоценных камней по совокупности классификационных признаков (форме, целостности, включениям и цвету).

Янтарь добыт на Приморском месторождении янтаря в 2021 году.



Стартовая цена лота,  
рублей (без НДС):

**600 000,00**



Вес лота,  
(грамм):

**1 120**



Шаг изменения цены  
лота, рублей (без НДС):

**10 000,00**





ЛОТ  
12

## ЯНТАРЬ УНИКАЛЬНЫЙ ВЕСОМ БОЛЕЕ 1000 ГР.

Артикул 9902499, (инв.№143/1)

### «РЫБАЧОК»

**Габаритные размеры, мм:** 193\*119\*90

**Цвет:** желтый до оранжевого, среднего оттенка, матовый.

**Форма:** монолитный объемный овал плотной структуры с незначительными приповерхностными выколами.

**Поверхность:** плотная гладкая корка с незначительными следами окисления; многочисленные неглубокие раковины; многочисленные мелкие трещины не угрожающие целостности. Незначительные органические и неорганические наслоения.

**Заключение:** согласно протоколу №19 заседания экспертной комиссии ГОХРАН России по отнесению уникальных янтарных образований к драгоценным камням от 31.03.2022 г. данный янтарь не относится к категории драгоценных камней по совокупности классификационных признаков (форме, целостности, включениям и цвету).

Янтарь добыт на Приморском месторождении янтаря в 2021 году.



Стартовая цена лота,  
рублей (без НДС):

**535 000,00**



Вес лота,  
(грамм):

**1 180**



Шаг изменения цены  
лота, рублей (без НДС):

**10 000,00**





ЛОТ  
13

## ЯНТАРЬ УНИКАЛЬНЫЙ ВЕСОМ БОЛЕЕ 1000 ГР.

Артикул 9902499, (инв.№145/1)

### «НАСТОЙЧИВЫЙ»

**Габаритные размеры, мм:** 138\*137\*108

**Цвет:** ярко желтый матовый с контрастными включениями янтаря белого цвета, с фигурными разводами.

**Форма:** монолитный объемный кусок, кубообразной формы, плотной структуры с боковым сколом.

**Поверхность:** рыхлая, шероховатая, с незначительными следами окисления, корка; многочисленные неглубокие раковины; многочисленные приповерхностные трещины не угрожающие целостности. Незначительные органические и неорганические наслоения.

**Закключение:** согласно протоколу №19 заседания экспертной комиссии ГОХРАН России по отнесению уникальных янтарных образований к драгоценным камням от 31.03.2022 г. данный янтарь не относится к категории драгоценных камней по совокупности классификационных признаков (форме, целостности, включениям и цвету).

Янтарь добыт на Приморском месторождении янтаря в 2021 году.



Стартовая цена лота,  
рублей (без НДС):

**575 000,00**



Вес лота,  
(грамм):

**1 210**



Шаг изменения цены  
лота, рублей (без НДС):

**10 000,00**





ЛОТ  
14

## ЯНТАРЬ УНИКАЛЬНЫЙ ВЕСОМ БОЛЕЕ 1000 ГР.

Артикул 9902499, (инв.№146/1)

### «МосВОКУ»

**Габаритные размеры, мм:** 199\*156\*81

**Цвет:** оранжевый матовый, среднего оттенка, переходящий в натечный медовый прозрачный.

**Форма:** монолитный уплощенный кусок с широким основанием, неправильной формы, плотной структуры, более рыхлый в натечной части с многочисленными мелкими сколами.

**Поверхность:** неоднородная шероховатая сильно окисленная корка, переходящая в рыхлую пористую с наслоениями прозрачного натечного янтаря; многочисленные крупные глубокие щелевидные раковины; многочисленные глубокие трещины, в том числе угрожающие целостности. Многочисленные органические и неорганические наслоения.

**Заключение:** согласно протоколу №19 заседания экспертной комиссии ГОХРАН России по отнесению уникальных янтарных образований к драгоценным камням от 31.03.2022 г. данный янтарь не относится к категории драгоценных камней по совокупности классификационных признаков (форме, целостности, включениям и цвету).

Янтарь добыт на Приморском месторождении янтаря в 2021 году.



Стартовая цена лота,  
рублей (без НДС):

**650 000,00**



Вес лота,  
(грамм):

**1 362**



Шаг изменения цены  
лота, рублей (без НДС):

**10 000,00**





ЛОТ  
15

## ЯНТАРЬ УНИКАЛЬНЫЙ ВЕСОМ БОЛЕЕ 1000 ГР.

Артикул 9902499, (инв.№147/1)

### «ТИГРЕНОК»

**Габаритные размеры, мм:** 203\*143\*81

**Цвет:** ярко желтый, матовый, среднего оттенка, с разводами.

**Форма:** монолитный уплощенный кусок, неправильной формы, плотной структуры с крупным боковым сколом.

**Поверхность:** гладкая до шероховатой корка, среднее окисление; многочисленные округлые и щелевидные неглубокие раковины; многочисленные мелкие приповерхностные трещины не угрожающие целостности. Незначительные органические и неорганические наслоения.

**Закключение:** согласно протоколу №19 заседания экспертной комиссии ГОХРАН России по отнесению уникальных янтарных образований к драгоценным камням от 31.03.2022 г. данный янтарь не относится к категории драгоценных камней по совокупности классификационных признаков (форме, целостности, включениям и цвету).

Янтарь добыт на Приморском месторождении янтаря в 2021 году.



Стартовая цена лота,  
рублей (без НДС):

**550 000,00**



Вес лота,  
(грамм):

**1 152**



Шаг изменения цены  
лота, рублей (без НДС):

**10 000,00**





ЛОТ  
16

## ЯНТАРЬ УНИКАЛЬНЫЙ ВЕСОМ БОЛЕЕ 1000 ГР.

Артикул 9902499, (инв.№148/1)

### «ОЛИМПИЕЦ»

**Габаритные размеры, мм:** 156\*145\*81

**Цвет:** медовый матовый, среднего оттенка.

**Форма:** монолитный уплощенный кусок, искаженной круглой формы, плотной структуры с незначительными приповерхностными выколами.

**Поверхность:** гладкая, с незначительными следами окисления, корка; многочисленные круглые и щелевидные неглубокие раковины; не многочисленные приповерхностные трещины не угрожающие целостности. Не просматриваются включения органического и неорганического происхождения.

**Заключение:** согласно протоколу №19 заседания экспертной комиссии ГОХРАН России по отнесению уникальных янтарных образований к драгоценным камням от 31.03.2022 г. данный янтарь не относится к категории драгоценных камней по совокупности классификационных признаков (форме, целостности, включениям и цвету).

Янтарь добыт на Приморском месторождении янтаря в 2021 году.



Стартовая цена лота,  
рублей (без НДС):

**700 000,00**



Вес лота,  
(грамм):

**1 058**



Шаг изменения цены  
лота, рублей (без НДС):

**10 000,00**





ЛОТ  
17

## ЯНТАРЬ УНИКАЛЬНЫЙ ВЕСОМ БОЛЕЕ 1000 ГР.

Артикул 9902499, (инв.№150/1)

### «ЮВЕЛИР»

**Габаритные размеры, мм:** 195\*186\*85

**Цвет:** желтый до медового, среднего оттенка, матовый.

**Форма:** монолитный уплощенный кусок, искаженной квадратной формы, плотной структуры с незначительными приповерхностными выколами.

**Поверхность:** гладкая, с видимыми следами окисления, корка; многочисленные глубоко проникающие (в том числе сквозные) щелевидные раковины; глубоко проникающие трещины, в том числе угрожающие целостности куска. Не просматриваются включения органического и неорганического происхождения.

**Заключение:** согласно протоколу №19 заседания экспертной комиссии ГОХРАН России по отнесению уникальных янтарных образований к драгоценным камням от 31.03.2022 г. данный янтарь не относится к категории драгоценных камней по совокупности классификационных признаков (форме, целостности, включениям и цвету).

Янтарь добыт на Приморском месторождении янтаря в 2021 году.



Стартовая цена лота,  
рублей (без НДС):

**750 000,00**



Вес лота,  
(грамм):

**1 574**



Шаг изменения цены  
лота, рублей (без НДС):

**10 000,00**





ЛОТ  
18

## ЯНТАРЬ УНИКАЛЬНЫЙ ВЕСОМ БОЛЕЕ 1000 ГР.

Артикул 9902499, (инв.№152/1)

### «МЕДОВЫЙ»

**Габаритные размеры, мм:** 194\*182\*77

**Цвет:** насыщенно-оранжевый медовый, матовый.

**Форма:** монолитный уплощенный кусок, искаженной квадратной формы, плотной структуры с незначительными приповерхностными выколами.

**Поверхность:** рельефная, шероховатая, с незначительными следами окисления, корка; единичные узкие глубокие и незначительные мелкие раковины; неглубокие приповерхностные продольные трещины. В куске не просматриваются включения органического и неорганического происхождения.

**Заключение:** согласно протоколу №19 заседания экспертной комиссии ГОХРАН России по отнесению уникальных янтарных образований к драгоценным камням от 31.03.2022 г. данный янтарь не относится к категории драгоценных камней по совокупности классификационных признаков (форме, целостности, включениям и цвету).

Янтарь добыт на Приморском месторождении янтаря в 2021 году.



Стартовая цена лота,  
рублей (без НДС):

**800 000,00**



Вес лота,  
(грамм):

**1 744**



Шаг изменения цены  
лота, рублей (без НДС):

**10 000,00**





ЛОТ  
19

## ЯНТАРЬ УНИКАЛЬНЫЙ ВЕСОМ БОЛЕЕ 1000 ГР.

Артикул 9902499, (инв.№153/1)

### «ЧЕРЕМХОВЕЦ»

**Габаритные размеры, мм:** 249\*143\*77

**Цвет:** от средне-желтого до светло-оранжевого, прозрачный до матового.

**Форма:** монолитный уплощенный кусок, искаженной прямоугольной формы, плотной структуры с незначительными приповерхностными сколами.

**Поверхность:** гладкая до рифленой корка, средне выраженные следы окисления; незначительные округлые раковины с одной стороны, крупные глубокие (в том числе узкие щелевидные) раковины, с другой стороны; немногочисленные короткие приповерхностные трещины, одна крупная приповерхностная продольная трещина. Не просматриваются включения органического и неорганического происхождения.

**Заключение:** согласно протоколу №19 заседания экспертной комиссии ГОХРАН России по отнесению уникальных янтарных образований к драгоценным камням от 31.03.2022 г. данный янтарь не относится к категории драгоценных камней по совокупности классификационных признаков (форме, целостности, включениям и цвету).

Янтарь добыт на Приморском месторождении янтаря в 2021 году.



Стартовая цена лота,  
рублей (без НДС):

**600 000,00**



Вес лота,  
(грамм):

**1 430**



Шаг изменения цены  
лота, рублей (без НДС):

**10 000,00**





ЛОТ  
20

## ЯНТАРЬ УНИКАЛЬНЫЙ ВЕСОМ БОЛЕЕ 1000 ГР.

Артикул 9902499, (инв.№156/1)

### «ГОЛОВА ТИГРА»

**Габаритные размеры, мм:** 235\*194\*125

**Цвет:** насыщенно-оранжевый до медового, матовый.

**Форма:** монолитный объемный кусок, искаженной трапециевидной формы, плотной структуры с незначительными приповерхностными сколами.

**Поверхность:** плотная шероховатая корка, средне выраженное окисление; многочисленные очень крупные и глубокие поперечные раковины; многочисленные мелкие приповерхностные трещины, крупная наружная краевая трещина, угрожающая целостности куска. Не просматриваются включения органического и неорганического происхождения.

**Заключение:** согласно протоколу №19 заседания экспертной комиссии ГОХРАН России по отнесению уникальных янтарных образований к драгоценным камням от 31.03.2022 г. данный янтарь не относится к категории драгоценных камней по совокупности классификационных признаков (форме, целостности, включениям и цвету).

Янтарь добыт на Приморском месторождении янтаря в 2021 году.



Стартовая цена лота,  
рублей (без НДС):

**1 000 000,00**



Вес лота,  
(грамм):

**2 700**



Шаг изменения цены  
лота, рублей (без НДС):

**10 000,00**





ЛОТ  
21

## МИКС ЯНТАРЬ ПОДЕЛОЧНЫЙ РУЧНОЙ СОРТИРОВКИ

артикул 9911330С - 318 гр., 9911210П - 114 гр., 9911120М - 250 гр.

### ОПИСАНИЕ:

**9911210П - 114 гр.:** 78\*64\*52 мм. Янтарь поделочный сортированный прозрачный 100-200 гр. 2 сорт. Монолитный объемный кусок, искаженной треугольной формы с крупными боковыми сколами. Цвет от средне- до темного медового, прозрачный.

**9911120М - 250 гр.:** 111\*79\*46 мм. Янтарь поделочный сортированный матовый 200-300 гр. 1 сорт. Монолитный объемный кусок, овальной формы с боковыми сколами. Цвет средне-медовый, матовый.

**9911330С - 318 гр.:** 123\*94\*55 мм. Янтарь поделочный сортированный сувенирный 300-500 гр. 3 сорт. Монолитный объемный кусок, искаженной прямоугольной формы с крупными боковыми сколами. Цвет от светло-желтого до ярко желтого с контрастными разводами.



Стартовая цена лота,  
рублей (без НДС):

**155 468,51**



Вес лота,  
(грамм):

**682**



Шаг изменения цены  
лота, рублей (без НДС):

**5 000,00**





ЛОТ  
22

## МИКС ЯНТАРЬ ПОДЕЛОЧНЫЙ РУЧНОЙ СОРТИРОВКИ

артикул 9911320С – 206 гр., 9911150М – 548 гр., 9911230П – 324 гр.

### ОПИСАНИЕ:

**9911320С – 206 гр.:** 104\*102\*37 мм. Янтарь поделочный сортированный сувенирный 200-300 гр. 3 сорт. Монолитный уплощенный кусок, искаженной круглой формы с крупными боковыми сколами. Цвет от светло-желтого до средне-желтого с контрастными разводами.

**9911230П – 324 гр.:** 147\*105\*49 мм. Янтарь поделочный сортированный прозрачный 300-500 гр. 2 сорт. Монолитный уплощенный кусок, искаженной овальной формы с крупным боковым сколом. Цвет от средне-медового прозрачного до желтого полуматового.

**9911150М – 548 гр.:** 173\*137\*54 мм. Янтарь поделочный сортированный матовый 500-1000 гр. 1 сорт. Монолитный уплощенный кусок, искаженной овальной формы без сколов. Цвет средне-желтый, матовый.



Стартовая цена лота,  
рублей (без НДС):

**307 755,56**



Вес лота,  
(грамм):

**1 078**



Шаг изменения цены  
лота, рублей (без НДС):

**5 000,00**





ЛОТ  
23

## МИКС ЯНТАРЬ ПОДЕЛОЧНЫЙ РУЧНОЙ СОРТИРОВКИ

артикул 9911330П – 346 гр., 9911120М – 202 гр., 9911210С – 108 гр.

### ОПИСАНИЕ:

**9911210С – 108 гр.:** 92\*55\*34 мм. Янтарь поделочный сортированный сувенирный 100-200 гр. 2 сорт. Монолитный уплощенный кусок, искаженной трапециевидной формы с крупными боковыми сколами. Цвет от молочно-белого до ярко желтого с контрастными разводами.

**9911120М – 202 гр.:** 107\*95\*44 мм. Янтарь поделочный сортированный матовый 200-300 гр. 1 сорт. Монолитный уплощенный кусок, фантазийной формы с боковыми сколами. Цвет средне-желтый, матовый.

**9911330П – 346 гр.:** 118\*92\*63 мм. Янтарь поделочный сортированный прозрачный 300-500 гр. 3 сорт. Монолитный объемный кусок, искаженной трапециевидной формы без значимых сколов. Цвет от среднего до темного медовый прозрачный.



Стартовая цена лота,  
рублей (без НДС):

**134 252,64**



Вес лота,  
(грамм):

**656**



Шаг изменения цены  
лота, рублей (без НДС):

**5 000,00**





ЛОТ  
24

## МИКС ЯНТАРЬ ПОДЕЛОЧНЫЙ РУЧНОЙ СОРТИРОВКИ

артикул 9911320С – 264 гр., 9911330П – 390 гр., 9911210М – 138 гр.

### ОПИСАНИЕ:

**9911210М – 138 гр.:** 80\*74\*45 мм. Янтарь поделочный сортированный матовый 100-200 гр. 2 сорт. Монолитный объемный кусок, фантазийной формы с боковым сколом. Цвет от светлого до средне-желтого, матовый.

**9911320С – 264 гр.:** 134 \* 84\*49 мм. Янтарь поделочный сортированный сувенирный 200-300 гр. 3 сорт. Монолитный объемный кусок, фантазийной формы с крупными боковыми сколами. Цвет от молочно-белого до ярко желтого с контрастными разводами.

**9911330П – 390 гр.:** 147\*110\*66 мм. Янтарь поделочный сортированный прозрачный 300-500 гр. 3 сорт. Монолитный уплощенный кусок, овальной формы без сколов. Цвет медовый, прозрачный до полуматового.



Стартовая цена лота,  
рублей (без НДС):

**125 426,27**



Вес лота,  
(грамм):

**792**



Шаг изменения цены  
лота, рублей (без НДС):

**5 000,00**





ЛОТ  
25

## МИКС ЯНТАРЬ ПОДЕЛОЧНЫЙ РУЧНОЙ СОРТИРОВКИ

артикул 991120П – 260 гр., 9911230М – 368 гр., 9911250М – 728 гр.

### ОПИСАНИЕ:

**991120П – 260 гр.:** 103\*98\*43 мм. Янтарь поделочный сортированный прозрачный 200-300 гр. 1 сорт. Монолитный уплощенный кусок, прямоугольной формы без сколов. Цвет медовый, прозрачный до полуматового.

**9911230М – 368 гр.:** 147\*112\*41 мм. Янтарь поделочный сортированный матовый 300-500 гр. 2 сорт. Монолитный уплощенный кусок, овальной формы без сколов. Цвет медово-оранжевый, матовый.

**9911250М – 728 гр.:** 194\*144\*58 мм. Янтарь поделочный сортированный матовый 500-1000 гр. 2 сорт. Монолитный уплощенный кусок, искаженной ромбовидной формы без значимых сколов. Цвет медовый, матовый.



Стартовая цена лота,  
рублей (без НДС):

**349 652,70**



Вес лота,  
(грамм):

**1 356**



Шаг изменения цены  
лота, рублей (без НДС):

**5 000,00**





ЛОТ  
26

## МИКС ЯНТАРЬ ПОДЕЛОЧНЫЙ РУЧНОЙ СОРТИРОВКИ

артикул 9911220П – 268 гр., 9911110М – 144 гр., 9911330С – 362 гр.

### ОПИСАНИЕ:

**9911110М – 144 гр.:** 104\*77\*34 мм. Янтарь поделочный сортированный матовый 100-200 гр. 1 сорт. Монолитный уплощенный кусок, фантазийной формы с боковыми сколами. Цвет от светло- до средне-медового, матовый.

**9911220П – 268 гр.:** 116\*95\*39 мм. Янтарь поделочный сортированный прозрачный 200-300 гр. 2 сорт. Монолитный уплощенный кусок, прямоугольной формы без сколов. Цвет медовый, прозрачный.

**9911330С – 362 гр.:** 114\*87\*64 мм. Янтарь поделочный сортированный сувенирный 300-500 гр. 3 сорт. Немонолитный объемный кусок, искаженной прямоугольной формы с крупными боковыми сколами. Цвет от молочно-белого до ярко желтого с контрастными разводами.



Стартовая цена лота,  
рублей (без НДС):

**155 590,59**



Вес лота,  
(грамм):

**774**



Шаг изменения цены  
лота, рублей (без НДС):

**5 000,00**





ЛОТ  
27

## МИКС ЯНТАРЬ ПОДЕЛОЧНЫЙ РУЧНОЙ СОРТИРОВКИ

артикул 9911220М – 298 гр., 9911110П – 104 гр., 9911330С – 340 гр.

### ОПИСАНИЕ:

**9911110П – 104 гр.:** 90\*63\*39 мм. Янтарь поделочный сортированный прозрачный 100-200 гр. 1 сорт. Монолитный объемный кусок, искаженной овальной формы с боковыми сколами. Цвет средне-медовый, прозрачный.

**9911220М – 298 гр.:** 145\*77\*51 мм. Янтарь поделочный сортированный матовый 200-300 гр. 2 сорт. Монолитный объемный кусок, искаженной прямоугольной формы с крупным боковым сколом. Цвет от светлого до среднего медовый матовый.

**9911330С – 340 гр.:** 153\*107\*42 мм. Янтарь поделочный сортированный сувенирный 300-500 гр. 3 сорт. Немонолитный уплощенный кусок, искаженной овальной формы с боковым сколом. Цвет молочно-белый до желтого с разводами.



Стартовая цена лота,  
рублей (без НДС):

**152 169,39**



Вес лота,  
(грамм):

**742**



Шаг изменения цены  
лота, рублей (без НДС):

**5 000,00**





ЛОТ  
28

## МИКС ЯНТАРЬ ПОДЕЛОЧНЫЙ РУЧНОЙ СОРТИРОВКИ

артикул 9911230М – 498 гр., 9911120П – 230 гр., 9911350С – 642 гр.

### ОПИСАНИЕ:

**9911120П – 230 гр.:** 113\*89\*49 мм. Янтарь поделочный сортированный прозрачный 200-300 гр. 1 сорт. Монолитный кусок, искаженной треугольной формы с незначительным боковым сколом. Цвет насыщенный медовый прозрачный.

**9911230М – 498 гр.:** 139\*123\*56 мм. Янтарь поделочный сортированный матовый 300-500 гр. 2 сорт. Монолитный уплощенный кусок, искаженной трапециевидной формы без значимых сколов. Цвет от светлого до среднего медовый матовый.

**9911350С – 642 гр.:** 154\*150\*52 мм. Янтарь поделочный сортированный сувенирный 500-1000 гр. 3 сорт. Монолитный уплощенный кусок, искаженной круглой формы с крупным боковым сколом. Цвет молочно-белый до ярко желтого с контрастными разводами.



Стартовая цена лота,  
рублей (без НДС):

**310 793,11**



Вес лота,  
(грамм):

**1 370**



Шаг изменения цены  
лота, рублей (без НДС):

**5 000,00**





ЛОТ  
29

## МИКС ЯНТАРЬ ПОДЕЛОЧНЫЙ РУЧНОЙ СОРТИРОВКИ

артикул 9911210С – 180 гр., 9911130М – 320 гр., 9911320П – 210 гр.

### ОПИСАНИЕ:

**9911210С – 180 гр.:** 98\*82\*41 мм. Янтарь поделочный сортированный сувенирный 100-200 гр. 2 сорт. Монолитный уплощенный кусок, искаженной овальной формы с крупным боковым сколом. Цвет от светло- до ярко желтого с контрастными разводами.

**9911320П – 210 гр.:** 120\*89\*43 мм. Янтарь поделочный сортированный прозрачный 200-300 гр. 3 сорт. Монолитный уплощенный кусок, искаженной треугольной формы с небольшим боковым сколом. Цвет медовый прозрачный.

**9911130М – 320 гр.:** 155\*99,5\*41 мм. Янтарь поделочный сортированный матовый 300-500 гр. 1 сорт. Монолитный уплощенный кусок, овальной формы с незначительными боковыми сколами. Цвет светло-желтый, матовый.



Стартовая цена лота,  
рублей (без НДС):

**175 316,27**



Вес лота,  
(грамм):

**710**



Шаг изменения цены  
лота, рублей (без НДС):

**5 000,00**





ЛОТ  
30

## МИКС ЯНТАРЬ ПОДЕЛОЧНЫЙ РУЧНОЙ СОРТИРОВКИ

артикул 9911330П – 312 гр., 9911220С – 254 гр., 9911150М – 540 гр.

### ОПИСАНИЕ:

**9911220С – 254 гр.:** 125\*105\*38 мм. Янтарь поделочный сортированный сувенирный 200-300 гр. 2 сорт. Монолитный уплощенный кусок, искаженной треугольной формы с двумя боковыми сколами. Цвет от светло-желтого до ярко желтого с контрастными разводами.

**9911330П – 312 гр.:** 118\*89\*50 мм. Янтарь поделочный сортированный прозрачный 300-500 гр. 3 сорт. Монолитный объемный кусок, искаженной прямоугольной формы с боковым сколом. Цвет средне-медовый прозрачный до полуматового.

**9911150М – 540 гр.:** 181\*98\*57 мм. Янтарь поделочный сортированный матовый 500-1000 гр. 1 сорт. Монолитный уплощенный кусок, овальной формы без сколов. Цвет средне-желтый, матовый.



Стартовая цена лота,  
рублей (без НДС):

**310 356,45**



Вес лота,  
(грамм):

**1 106**



Шаг изменения цены  
лота, рублей (без НДС):

**5 000,00**





ЛОТ  
31

## МИКС ЯНТАРЬ ПОДЕЛОЧНЫЙ РУЧНОЙ СОРТИРОВКИ

артикул 9911210М – 150 гр., 9911120П – 206 гр., 9911330С – 420 гр.

### ОПИСАНИЕ:

**9911210М – 150 гр.:** 97\*58\*45 мм. Янтарь поделочный сортированный матовый 100-200 гр. 2 сорт. Монолитный объемный кусок, искаженной прямоугольной формы с боковыми сколами. Цвет средне-желтый, матовый.

**9911120П – 206 гр.:** 104\*84 \* 48 мм. Янтарь поделочный сортированный прозрачный 200-300 гр. 1 сорт. Монолитный объемный кусок, искаженной трапециевидной формы без значимых сколов. Цвет темно-медовый прозрачный.

**9911330С – 420 гр.:** 145\*105\*55 мм. Янтарь поделочный сортированный сувенирный 300-500 гр. 3 сорт. Монолитный объемный кусок, искаженной овальной формы с крупным боковым сколом. Цвет от светло-желтого до ярко желтого с разводами.



Стартовая цена лота,  
рублей (без НДС):

**160 065,50**



Вес лота,  
(грамм):

**776**



Шаг изменения цены  
лота, рублей (без НДС):

**5 000,00**





ЛОТ  
32

## МИКС ЯНТАРЬ ПОДЕЛОЧНЫЙ РУЧНОЙ СОРТИРОВКИ

артикул 9911250М – 604 гр., 9911330П – 320 гр., 9911220С – 284 гр.

.....

### ОПИСАНИЕ:

**9911220С – 284 гр.:** 122\*117\*33 мм. Янтарь поделочный сортированный сувенирный 200-300 гр. 2 сорт. Монолитный уплощенный кусок, искаженной круглой формы с двумя небольшими боковыми сколами. Цвет молочно-белый до ярко желтого с контрастными разводами.

**9911330П – 320 гр.:** 107\*102\*59 мм. Янтарь поделочный сортированный прозрачный 300-500 гр. 3 сорт. Монолитный объемный кусок, фантазийной формы с крупными боковыми сколами. Цвет темно-медовый прозрачный до частично матового средне-желтого.

**9911250М – 604 гр.:** 178\*120\*64 мм. Янтарь поделочный сортированный матовый 500-1000 гр. 2 сорт. Монолитный уплощенный кусок, искаженной треугольной формы без значимых сколов. Цвет средне-медовый матовый.



Стартовая цена лота,  
рублей (без НДС):

**273 929,44**

.....



Вес лота,  
(грамм):

**1 208**

.....



Шаг изменения цены  
лота, рублей (без НДС):

**5 000,00**

.....





ЛОТ  
33

## МИКС ЯНТАРЬ ПОДЕЛОЧНЫЙ РУЧНОЙ СОРТИРОВКИ

артикул 9911120М – 242 гр., 9911230П – 326 гр., 9911310С – 100 гр.

### ОПИСАНИЕ:

**9911310С – 100 гр.:** 88\*63\*48 мм. Янтарь поделочный сортированный сувенирный 100-200 гр. 3 сорт. Монолитный уплощенный кусок, искаженной трапециевидной формы с крупными боковыми сколами. Цвет молочно-белый до средне желтого с контрастными разводами.

**9911120М – 242 гр.:** 105\*91\*39 мм. Янтарь поделочный сортированный матовый 200-300 гр. 1 сорт. Монолитный объемный кусок, прямоугольной формы с крупным боковым сколом. Цвет средне-медовый, матовый.

**9911230П – 326 гр.:** 156\*85\*47 мм. Янтарь поделочный сортированный прозрачный 300-500 гр. 2 сорт. Монолитный уплощенный кусок, искаженной треугольной формы с незначительным боковым сколом. Цвет темно-медовый, прозрачный.



Стартовая цена лота,  
рублей (без НДС):

**155 021,00**



Вес лота,  
(грамм):

**668**



Шаг изменения цены  
лота, рублей (без НДС):

**5 000,00**





ЛОТ  
34

## МИКС ЯНТАРЬ ПОДЕЛОЧНЫЙ РУЧНОЙ СОРТИРОВКИ

артикул 9911220П – 222 гр., 9911130М – 360 гр., 9911310С – 148 гр.

### ОПИСАНИЕ:

**9911310С – 148 гр.:** 87\*72\*44 мм. Янтарь поделочный сортированный сувенирный 100-200 гр. 3 сорт. Монолитный объемный кусок, искаженной прямоугольной формы с боковыми сколами. Цвет молочно-белый до ярко желтого с контрастными разводами.

**9911220П – 222 гр.:** 92\*74\*66 мм. Янтарь поделочный сортированный прозрачный 200-300 гр. 2 сорт. Монолитный объемный кусок, искаженной прямоугольной формы с крупными боковыми сколами. Цвет темно-медовый прозрачный.

**9911130М – 360 гр.:** 135\*95\*55 мм. Янтарь поделочный сортированный матовый 300-500 гр. 1 сорт. Монолитный уплощенный кусок, искаженной прямоугольной формы с множественными боковыми сколами. Цвет от светлого до средне-медового, матовый.



Стартовая цена лота,  
рублей (без НДС):

**185 938,68**



Вес лота,  
(грамм):

**730**



Шаг изменения цены  
лота, рублей (без НДС):

**5 000,00**





ЛОТ  
35

## МИКС ЯНТАРЬ ПОДЕЛОЧНЫЙ РУЧНОЙ СОРТИРОВКИ

артикул 9911230М – 388 гр., 9911110П – 112 гр., 9911320С – 250 гр.

### ОПИСАНИЕ:

**9911110П – 112 гр.:** 83\*70\*43 мм. Янтарь поделочный сортированный прозрачный 100-200 гр. 1 сорт. Монолитный объемный кусок, искаженной треугольной формы с крупным боковым сколом. Цвет темно-медовый прозрачный.

**9911320С – 250 гр.:** 106\*90\*46 мм. Янтарь поделочный сортированный сувенирный 200-300 гр. 3 сорт. Монолитный уплощенный кусок, искаженной квадратной формы с крупными боковыми сколами. Цвет молочно-белый до ярко желтого с контрастными разводами.

**9911230М – 388 гр.:** 117\*112\*57 мм. Янтарь поделочный сортированный матовый 300-500 гр. 2 сорт. Монолитный объемный кусок, искаженной круглой формы с крупным боковым сколом. Цвет от светлого до средне-медового, матовый.



Стартовая цена лота,  
рублей (без НДС):

**161 275,75**



Вес лота,  
(грамм):

**750**



Шаг изменения цены  
лота, рублей (без НДС):

**5 000,00**





ЛОТ  
36

## МИКС ЯНТАРЬ ПОДЕЛОЧНЫЙ РУЧНОЙ СОРТИРОВКИ

артикул 9911350С – 620 гр., 9911120М – 224 гр., 9911230П – 324 гр.

### ОПИСАНИЕ:

**9911120М – 224 гр.:** 130\*83\*39 мм. Янтарь поделочный сортированный матовый 200-300 гр. 1 сорт. Монолитный уплотненный кусок, искаженной прямоугольной формы с крупными боковыми сколами. Цвет средне-медовый, матовый.

**9911230П – 324 гр.:** 153\*102\*42 мм. Янтарь поделочный сортированный прозрачный 300-500 гр. 2 сорт. Монолитный уплотненный кусок, фантазийной формы без значимых сколов. Цвет средне-медовый, прозрачный.

**9911350С – 620 гр.:** 137\*120\*72 мм. Янтарь поделочный сортированный сувенирный 500-1000 гр. 3 сорт. Монолитный объемный кусок, искаженной круглой формы с боковым сколом. Цвет от светло- до ярко желтого с контрастными разводами.



Стартовая цена лота,  
рублей (без НДС):

**261 435,92**



Вес лота,  
(грамм):

**1 168**



Шаг изменения цены  
лота, рублей (без НДС):

**5 000,00**





ЛОТ  
37

## МИКС ЯНТАРЬ ПОДЕЛОЧНЫЙ РУЧНОЙ СОРТИРОВКИ

артикул 9911350С – 954 гр., 9911230П – 330 гр., 9911120М – 212 гр.

### ОПИСАНИЕ:

**9911120М – 212 гр.:** 103\*90\*37 мм. Янтарь поделочный сортированный матовый 200-300 гр. 1 сорт. Монолитный уплотненный кусок, в форме полукруга с крупным боковым сколом. Цвет средне-желтый, матовый.

**9911230П – 330 гр.:** 127\*87\*51 мм. Янтарь поделочный сортированный прозрачный 300-500 гр. 2 сорт. Монолитный объемный кусок, прямоугольной формы с крупным боковым сколом. Цвет темно-медовый прозрачный до частично матового светло-желтого.

**9911350С – 954 гр.:** 183\*141\*67 мм. Янтарь поделочный сортированный сувенирный 500-1000 гр. 3 сорт. Монолитный уплотненный кусок, фантазийной формы с небольшим боковым сколом. Цвет от светло- до ярко желтого с контрастными разводами.



Стартовая цена лота,  
рублей (без НДС):

**327 608,23**



Вес лота,  
(грамм):

**1 496**



Шаг изменения цены  
лота, рублей (без НДС):

**5 000,00**





ЛОТ  
**38**

## МИКС ЯНТАРЬ ПОДЕЛОЧНЫЙ РУЧНОЙ СОРТИРОВКИ

артикул 9911350С – 530 гр., 9911120М – 202 гр., 9911230П – 328 гр.

### ОПИСАНИЕ:

**9911120М – 202 гр.:** 130\*60\*48 мм. Янтарь поделочный сортированный матовый 200-300 гр. 1 сорт. Монолитный объемный кусок, искаженной прямоугольной формы с незначительным боковым сколом. Цвет средне-желтый, матовый.

**9911230П – 328 гр.:** 128\*124\*40 мм. Янтарь поделочный сортированный прозрачный 300-500 гр. 2 сорт. Монолитный уплощенный кусок, искаженной квадратной формы с боковым сколом. Цвет темно-медовый прозрачный до частично матового желтого.

**9911350С – 530 гр.:** 160\*117\*62 мм. Янтарь поделочный сортированный сувенирный 500-1000 гр. 3 сорт. Монолитный объемный кусок, искаженной трапециевидной формы с крупным боковым сколом. Цвет от светло- до ярко желтого с контрастными разводами.



Стартовая цена лота,  
рублей (без НДС):

**236 819,05**



Вес лота,  
(грамм):

**1 060**



Шаг изменения цены  
лота, рублей (без НДС):

**5 000,00**





ЛОТ  
39

## МИКС ЯНТАРЬ ПОДЕЛОЧНЫЙ РУЧНОЙ СОРТИРОВКИ

артикул 9911350С – 622 гр., 9911120П – 226 гр., 9911230М – 332 гр.

### ОПИСАНИЕ:

**9911120П – 226 гр.:** 148\*81\*39 мм. Янтарь поделочный сортированный прозрачный 200-300 гр. 1 сорт. Монолитный уплощенный кусок, искаженной треугольной формы с боковыми сколами. Цвет темно-медовый прозрачный.

**9911230М – 332 гр.:** 123\*110\*45 мм. Янтарь поделочный сортированный матовый 300-500 гр. 2 сорт. Монолитный уплощенный кусок, овальной формы с незначительным боковым сколом. Цвет средне-желтый, матовый.

**9911350С – 622 гр.:** 178\*118\*48 мм. Янтарь поделочный сортированный сувенирный 500-1000 гр. 3 сорт. Монолитный уплощенный кусок, искаженной овальной формы с боковыми сколами. Цвет от светло- до ярко желтого с контрастными разводами.



Стартовая цена лота,  
рублей (без НДС):

**265 718,56**



Вес лота,  
(грамм):

**1 180**



Шаг изменения цены  
лота, рублей (без НДС):

**5 000,00**





ЛОТ  
40

## МИКС ЯНТАРЬ ПОДЕЛОЧНЫЙ РУЧНОЙ СОРТИРОВКИ

артикул 9911120П – 212 гр., 9911230М – 366 гр., 9911350С – 738 гр.

### ОПИСАНИЕ:

**9911120П – 212 гр.:** 103\*84\*40 мм. Янтарь поделочный сортированный прозрачный 200-300 гр. 1 сорт. Монолитный уплощенный кусок, искаженной прямоугольной формы с небольшим боковым сколом. Цвет медовый прозрачный до частично матового.

**9911230М – 366 гр.:** 122\*107\*62 мм. Янтарь поделочный сортированный матовый 300-500 гр. 2 сорт. Монолитный уплощенный кусок, искаженной треугольной формы с незначительным боковым сколом. Цвет средне-медовый матовый.

**9911350С – 738 гр.:** 200\*128\*65 мм. Янтарь поделочный сортированный сувенирный 500-1000 гр. 3 сорт. Немонолитный уплощенный кусок, искаженной овальной формы с крупным боковым сколом. Цвет молочно-белый до ярко желтого с контрастными разводами.



Стартовая цена лота,  
рублей (без НДС):

**294 190,87**



Вес лота,  
(грамм):

**1 316**



Шаг изменения цены  
лота, рублей (без НДС):

**5 000,00**

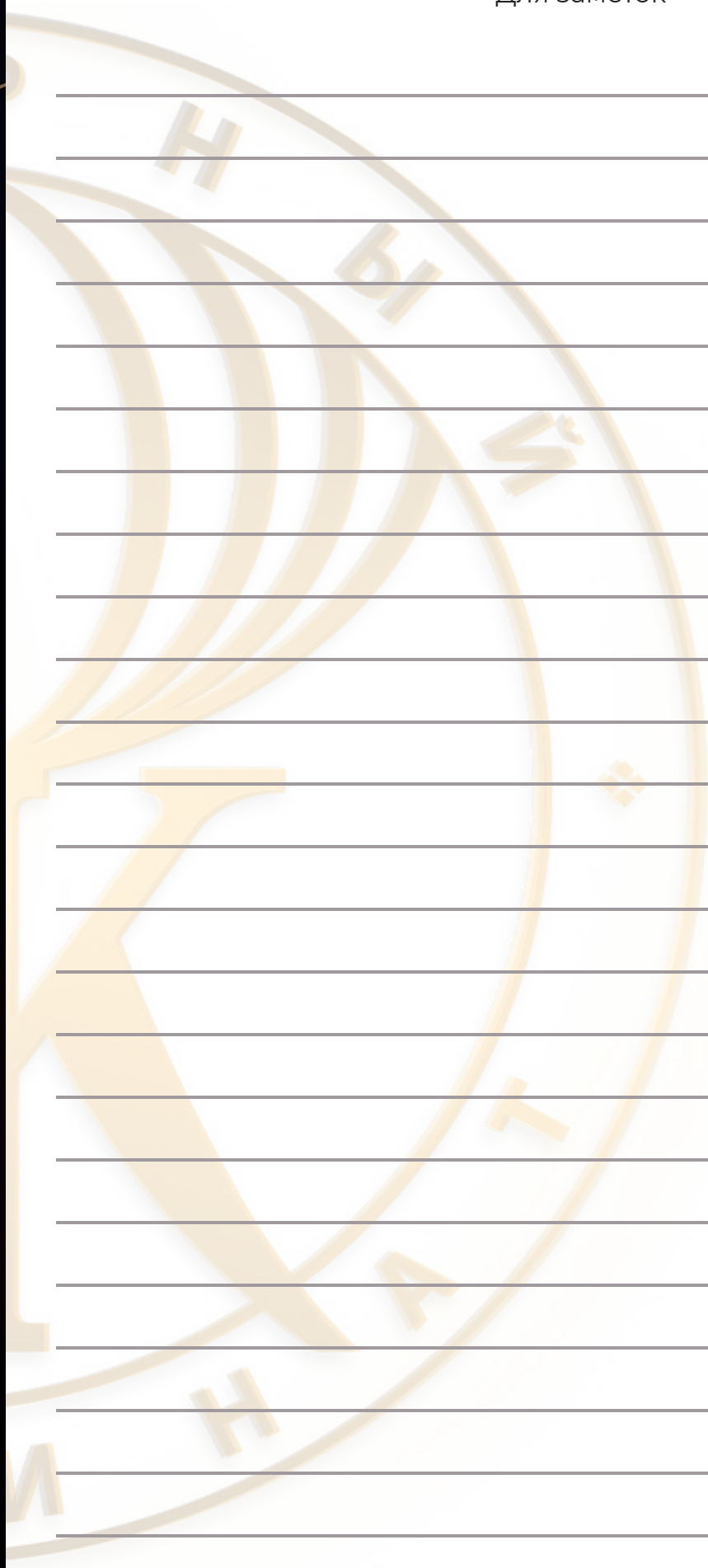








Для заметок







АО «Калининградский янтарный комбинат»

2022г.